



TYPES DE PRODUITS

Caillebotis pressé acier galvanisé

Caillebotis pressé inox

Caillebotis pressé aluminium

Caillebotis électroforgé acier galvanisé

Caillebotis polyester

Retrouvez l'ensemble de nos fiches techniques ainsi que notre programme de stock en ligne sur notre site internet www.jktechnic.fr

CRANTAGE

Il est conseillé, pour les passerelles d'inclinaison allant jusqu'à 6° (10.5%), de les couvrir d'un caillebotis standard.

De 6° à 10° (10.5% à 17.6%), un crantage est recommandé sur les panneaux (crantage perpendiculaire à la pente).

De 10° à 24° (17.6% à 44.5%), le caillebotis devra être muni de tasseaux.

Distance entre tasseaux :

- 10 à 15° : 500 mm
- 16 à 21° : 400 mm
- 22 à 24° : 330 mm

Au delà de 24° d'inclinaison, il est conseillé d'utiliser des marches.

NORMALISATION FRANÇAISE

P 98-350

Février 1988

Cheminements

INSERTION DES HANDICAPÉS

Cheminement piétonnier urbain

Conditions de conception et d'aménagement des cheminements pour l'insertion des personnes handicapées.

Les éléments d'aménagement du sol tels que les grilles diverses, les couvre-joints, les couvertures de descentes de gouttières, etc... ne doivent pas rompre «l'uniformité» du sol et doivent donc répondre aux critères énoncés au paragraphe 6.1 (sol et revêtement de sol), c'est-à-dire notamment ne pas présenter de «motifs de surface» (creux ou aspérités) de profondeur supérieure à 1 cm. Si un «motif de surface» de profondeur supérieure à 1 cm existe, sa largeur en plan doit en tout point être inférieure à 2 cm, sans jamais être de valeur comprise entre 0,9 cm et 1,6 cm ceci afin de faciliter aux personnes aveugles et mal voyantes l'usage des cannes longues.

Arrêté du 1er août 2006 fixant les dispositions prises pour l'application des articles R. 111-19 à R. 111-19-3 et R. 111-19-6 du code de la construction et de l'habitation relatives à l'accessibilité aux personnes handicapées des établissements recevant du public et des installations ouvertes au public lors de leur construction ou de leur création.

MATIÈRE ET MAILLE

MATIÈRE S235JR SUIVANT NORME EN 10025
GALVANISATION SUIVANT NORME EN ISO 1461

ACIER

MATIÈRE 304 (1.4301) SUIVANT NORME EN 10088
MATIÈRE 316 (1.4571) SUIVANT NORME EN 10088

INOX

MATIÈRE ALMG3 (5754) SUIVANT NORME EN 573-1

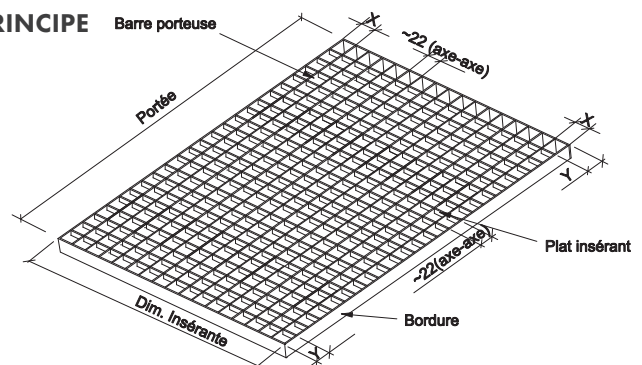
ALUMINIUM

RÉSINE ARMÉE DE FIBRE DE VERRE

POLYESTER

TOLÉRANCES SUIVANT RAL GZ 638

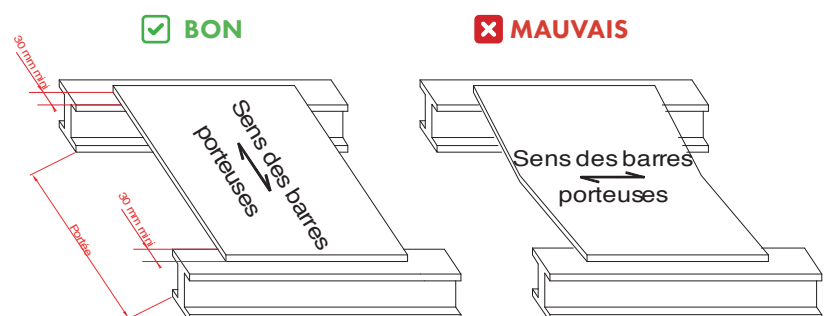
CROQUIS DE PRINCIPE



PRINCIPE DE POSE

POSE SUR 2 APPUIS

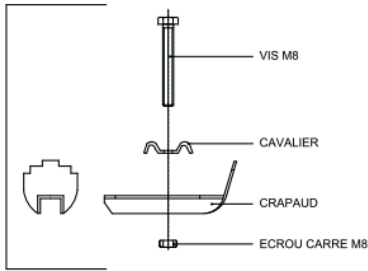
Surface d'appui minimum préconisée pour un caillebotis de hauteur 30 mm ou moins : 30 mm.



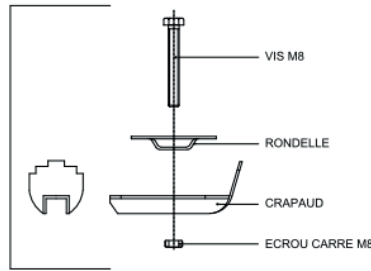
SYSTÈMES DE FIXATION

VUE ÉCLATÉE

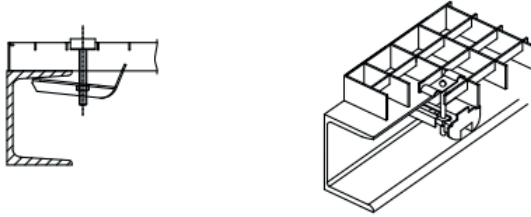
ATTACHE AVEC
CAVALIER



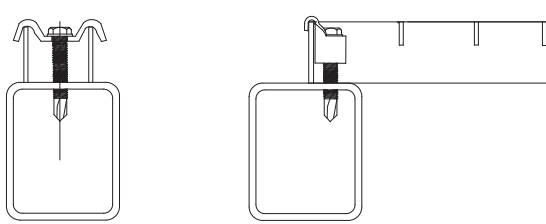
ATTACHE AVEC
RONDELLE



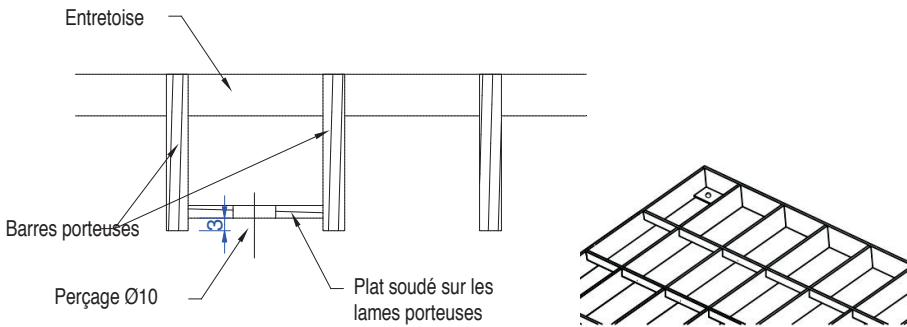
PRINCIPE DE POSE ATTACHES STANDARD



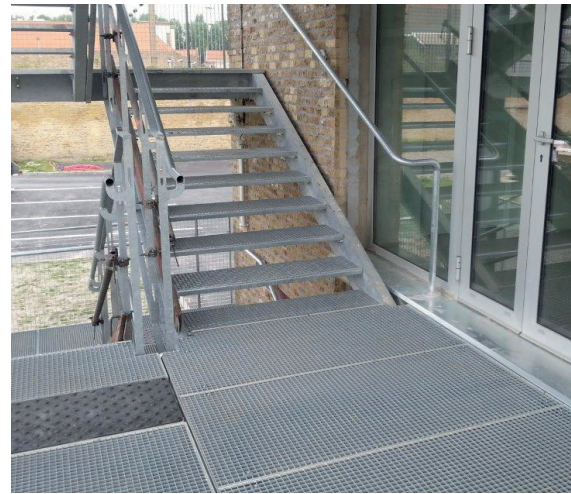
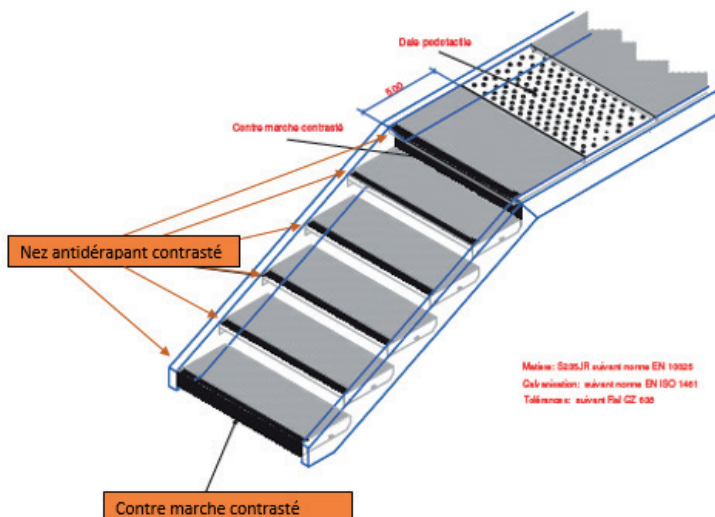
PRINCIPE DE POSE ATTACHES AVEC VIS AUTOTARAUEUSE



PRINCIPE DE POSE PLATINE PRÉ-PERÇÉE EN FOND DE MAILLE PRÉCONISÉE POUR CHARGES LOURDES



PRINCIPE D'UN ESCALIER ET PALIERS/PASSERELLES



CONSEILS

Informations importantes nécessaires pour l'élaboration d'un devis :

- Maille
- Barre porteuse
- Dimensions et plan
- Matière
- Traitement
- Fixation

Vous pouvez nous envoyer votre demande :

- par mail : jktechnic@jktechnic.fr
- directement via notre site internet : www.jktechnic.fr/contact/demande-de-devis-express

Retrouvez toutes nos dernières innovations :

WWW.JKTECHNIC.FR