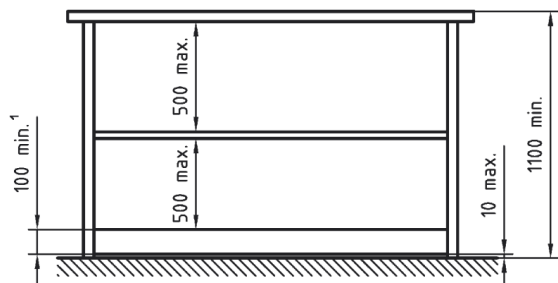


## PRESCRIPTIONS DE SÉCURITÉ APPLICABLES AUX GARDES-CORPS



Dimensions exprimées en millimètres

Un garde-corps doit être installé près des zones dangereuses où un risque d'enfoncement ou de passage au travers existe (par exemple, une passerelle d'accès à un extracteur sur un toit).

Un garde-corps doit être installé dès que la hauteur de chute possible est **supérieure à 500 mm**.

Un garde-corps doit être fourni lorsque l'espace entre une plateforme et la structure de la machine ou mur est **supérieur à 200 mm** ou si la protection de la structure n'est pas équivalente à un garde-corps. Toutefois, une plinthe doit être installée si l'espace séparant la plateforme de la structure adjacente est **supérieure à 30 mm**.

La hauteur minimale du garde-corps doit être de **1 100 mm**.

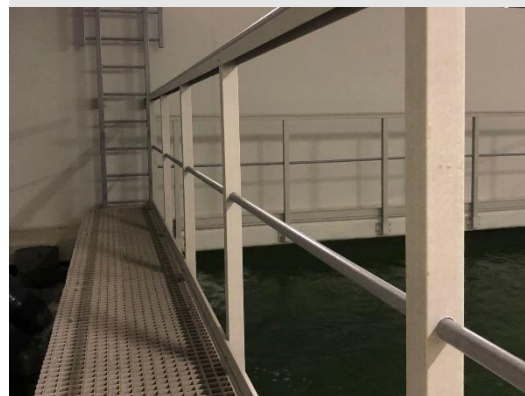
Notre garde-corps industriel en polyester est conforme aux normes bâtiments et installations industrielles :

NF EN ISO 14122-2 (MARS 2017) - NF EN ISO 14122-3 (MARS 2017)  
NF E85-015 (AVRIL 2018)

**Rapport 2019 Ginger CEBTP**  
(n°BEB1.I.472-2)

Type	Essais dynamique	Observation
Garde-corps polyester fibre de verre	180 joules / 90 kg sur la main courante	Déformation en charge : 45 mm Déformation résiduelle : 25 mm <b>Satisfaisant*</b>
Garde-corps polyester fibre de verre	180 joules / 90 kg sur le montant central	Déformation en charge : 51 mm Déformation résiduelle : 17 mm <b>Satisfaisant*</b>

\* Les essais dynamiques sont considérés satisfaisants selon la norme française NF E 85-015 d'avril 2008. L'espacement entre chaque poteau était de 1200 mm lors du test. Les résultats affichés sont obtenus selon les conditions d'essai appliquées aux caractéristiques techniques du produit soumis aux tests.



**VALIDÉ**



ÉLÉMENT	DIMENSIONS STANDARD en mm	QUANTITÉS NÉCESSAIRES
Main courante	L 6000 x l 69 x h 62	
Sous-lisse	L 6000 - Ø int. 22 - Ø ext. 32	
Plinthe	L 6000 x l 100	
Poteau	L 6000 x l 50 x h 50 (e 7,5)	
Base sol	L 150 x l 70 x h 120	
Embase murale	L 150 x l 60 x h 120	
Bouchon main courante	L 6 x l 70 x h 63	
Bouchon sous-lisse	L 14 - Ø int. 22 - Ø ext. 35	
Raccord coudé 90° main courante	L 150 x 150 x l 49 x h 40	
Raccord coudé 90° sous-lisse	L 105 x 105 - Ø int. 21,7 - Ø ext. 30	
Raccord plinthe	L 100 x l 50 x h 50 (e 6)	

## ÉLÉMENTS DE GARDE-CORPS

